

finblok  
serramenti

ANNIVERSARY





# FINBLOK

## UNTERNEHMEN

S.2 EINE UNENDLICHE GESCHICHTE  
S.4 CHARAKTER UND PRESTIGE  
S.6 WARUM HOLZ-ALUMINIUM?

## ANNIVERSARY

S.11 TÜR UND FENSTER  
S.17 HEBESCHIEBESYSTEME  
S.23 DREH-KIPP-FENSTER  
S.29 FENSTERLÄDEN

## ZUBEHÖR

S.32 TÜREN, FENSTER UND SCHARNIERE  
S.34 INNEN- UND AUSSENFINISH  
S.35 GRIFF

## KONTAKTE

S.36 KONTAKTE

# 01 UNTERNEHMEN

## 1.1 EINE UNENDLICHE GESCHICHTE

Die Linie Anniversary wurde anlässlich des 50-jährigen Firmenjubiläums von Finblok entworfen und ist Ausdruck einer konzeptuellen, produktionstechnischen und gewerblichen Entwicklung im Bereich von Fenster und Türen aus Holz-Aluminium, die seit 1964 ununterbrochen andauert.



**1964**

## **Das Talent als Grundstein zum Handwerksbetrieb**

Giovanni Varotto kultivierte sein Talent für die Holzbearbeitung in einer kleinen Schreinerei unweit der Dolomiten, wo er auch seine Technik verfeinerte, indem er Türen, Fenster und Balkone nach Maß herstellte.

**2000er JAHRE**

## **Liebe zum Detail**

Nachdem Emanuele Varotto die Leitung von Finblok übernommen hatte, setzte er sich im Unternehmen für eine nachhaltige Nutzung der Rohstoffe ein: Mithilfe einer exklusiven Methode zur Herstellung der Fenster und Türen wurden die Abfälle bei der Verarbeitung nahezu auf Null reduziert und während gleichzeitig der Energiebedarf gesenkt.

## **1980er JAHRE Die Schreinerei wird industriell**

Der wirtschaftliche Aufschwung und die große Nachfrage vor Ort veranlassten Giovanni Varotto, in ein neues Werk in Sedico und weitere Produktlinien zu investieren: So entstand Finblok Srl.

## **MORGEN Die Zukunft kennt keine Grenzen**

Ganz im Sinne seines Gründers setzt Finblok den Weg der kontinuierlichen Perfektionierung von Produkt und Produktionstechniken fort – mit gezielten Investitionen in Forschung, Entwicklung und Design von Fenstern und Türen.



**SEDICO**



**LIGNANO**



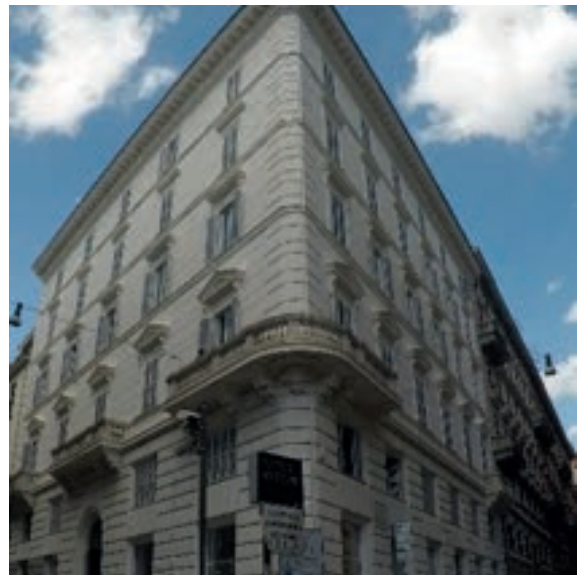
**FERRARA**

## 1.2 CHARAKTER UND PRESTIGE

Ein Fensterrahmen, der langfristig seinen ursprünglichen Charme bewahrt.

Dieses Versprechen hält die Linie Anniversary von Finblok dank der Verbindung von Holz und Aluminium.

Ein harmonisches Gleichgewicht, das die Vollkommenheit eines perfekten Zusammenspiels von Ästhetik und Leistung anstrebt.





## 1.3

# WARUM HOLZ UND ALUMINIUM?

Anders als das PVC, das zu 43 % aus Erdöl besteht (einer nicht erneuerbaren Ressource, die für den Menschen und Planeten schädlich ist), sind die Fenster und Türen aus Holz und Aluminium gesunde, umweltfreundliche und nachhaltige Materialien.



### ENERGIELEISTUNG

Dank der natürlichen Dämmeigenschaften des Holzes und der Dreifachverglasung mit Doppelkammer wird der Wärmeverlust auf ein Minimum reduziert, während die Aluminiumelemente eine optimale Atmungsaktivität gewährleisten.



### SCHUTZ UND GERINGER WARTUNGSAUFWAND

Die Komponenten aus Aluminium sorgen nicht nur für ein Gleichgewicht zwischen Isolierung und Belüftung, sondern schützen Fenster und Türen auch vor Witterungseinflüssen und erhöhen ihre Lebensdauer bei geringem Wartungsaufwand.



### INDIVIDUELLES DESIGN

Die Linie Anniversary fügt sich harmonisch in jedes Gebäude und Ambiente ein und passt sich dem landschaftlichen Kontext, Geschmack und Einrichtungsstil an. Dank der maßgerechten Planung können die Fenster und Türen nämlich mit verschiedenen Farben, Oberflächen und Holzarten gestaltet werden – bei Bedarf auch mit unterschiedlicher Innen- und Außenseite.



### SCHNELLE LIEFERUNG

Das von Finblok optimierte Produktionsverfahren gewährleistet zusammen mit dem Netzwerk spezialisierter Fachkräfte einen schnellen und sicheren Einbau der Fenster und Türen.





# 02 ANNIVERSARY

## VON DER PRODUKTION NACH MASS BIS ZUM EINBAU

Die Fenster und Türen der Linie Anniversary werden am Stammsitz der Firma in Belluno gefertigt und von einem Netzwerk spezialisierter Fachkräfte eingebaut.



In den Showrooms von Finblok kann man sich direkt vor Ort von der zertifizierten Qualität der Produkte aus Holz und Aluminium überzeugen und die individuelle Gestaltung der Oberflächen in Auftrag geben, um jedem Projekt – sei es Neubau oder Renovierung – eine besondere Note zu verleihen. Sie finden uns in:  
Sedico (BL) | Latisana, Loc. Lignano (UD) | Ferrara







Die schlichte Eleganz der Fenster und Türen Anniversary bringt das architektonische Konzept von Einfamilien- und Reihenhäusern, Wohnanlagen, Büros und Geschäftsräumen sowohl in urbanen Wohngebieten als auch im Grünen bestens zur Geltung.



## 2.1

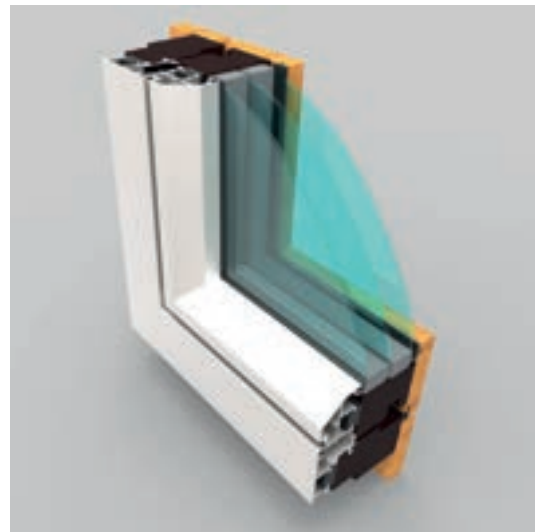
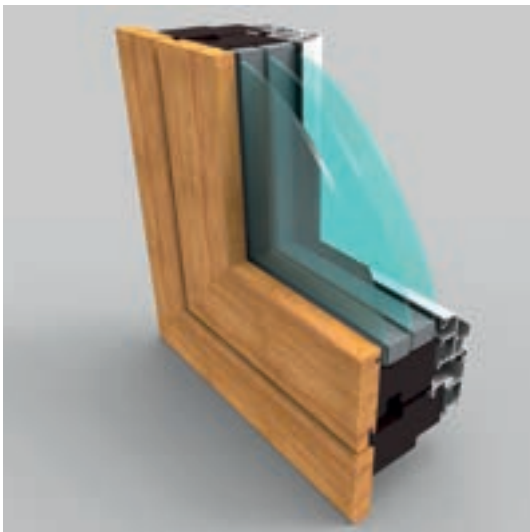
## TÜR UND FENSTER

Das Modell FK\_50 ANNIVERSARY für Fenster und Türen hat eine Struktur aus zweilagigem Lärchenholz mit 45°-Verbindungen, Dübeln und hochfester Leimung sowie eine bündige Außenverkleidung aus Aluminium, die mit Clips befestigt ist. Querschnitt des feststehenden Rahmens 102 x 100 mm und Querschnitt des Flügels 102 x 73 mm.

Das Fenster / die Tür hat drei Anschläge mit drei Dichtungen aus TPE, EPDM oder Q-LON-Polyurethanschaum: zwei am Rahmen für die Wasserdichtigkeit und eine am Flügel für die Schalldämmung. Das Modell verfügt außerdem über eine **doppelte Sicherheits-Isolierverglasung** mit niedrigem Emissionsgrad, deren Zwischenräume mit Argongas gefüllt sind, wobei die Ug-Werte zwischen 0,50 und 0,70 W/m<sup>2</sup>K variieren.

Die Oberflächen werden zunächst mit einem fungiziden und gegen Holzwürmer wirksamen Imprägniermittel und anschließend mit drei Schichten Lack auf Wasserbasis behandelt.

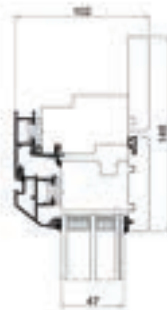
Die Verschlussbeschläge sind mit einem Luftsystem 12 (variable Tragkraft von 80 bis 130 kg, abhängig von der Anzahl der Flügel) und einem Dreh- oder Dreh-Kipp-Mechanismus ausgestattet. Auf dem zweiten Flügel ist serienmäßig eine Hebelstange montiert. Die Türen und Fenster haben versenkte Scharniere und Öffnungsbegrenzer. Auf Wunsch können auch sichtbare Scharniere mit Abdeckkappen verwendet werden.





# ANSCHLUSSDETAILS

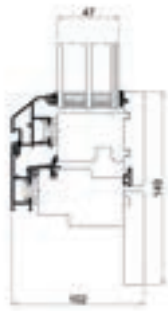
**OBERER ANSCHLUSS**  
Fenster - Fenstertür



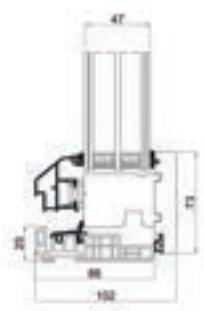
**MITTLERER ANSCHLUSS**  
2 FLÜGEL  
Fenster - Fenstertür



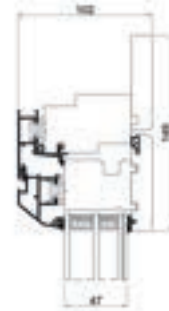
**UNTERER ANSCHLUSS**  
Fenster



**UNTERER ANSCHLUSS**  
Fenstertür



**SEITLICHER ANSCHLUSS**  
Fenster - Fenstertür





Die beste Kombination  
aus Eleganz und  
Sicherheit für Fenster  
und Türen.



**Wärmedurchgangskoeffizient FL\_90 Fenster, 2-flügelig, Maße 1300 mm x 1380 mm, Oberfläche 1,79 m²**

Beschreibung Isolierverglasung	U <sub>g</sub> (W/m²K)	U <sub>w</sub> (W/m²K)	U <sub>f</sub> (W/m²K)
4 - 18g - 4 - 16g - 33.1be mm 48	0,8	1,03	1,13
4be - 18g - 4 - 16g - 33.1be mm 48	0,5	0,86	1,13

**Wärmedurchgangskoeffizient Fenstertür, 2-flügelig, Maße 1300 mm x 2380 mm, Oberfläche 3,09 m²**

Beschreibung Isolierverglasung	U <sub>g</sub> (W/m²K)	U <sub>w</sub> (W/m²K)	U <sub>f</sub> (W/m²K)
33.1 - 16g - 4 - 16g - 33.1be mm 48	0,8	1,00	1,21
33.1be - 16g - 4 - 16g - 33.1be mm 48	0,5	0,82	1,21

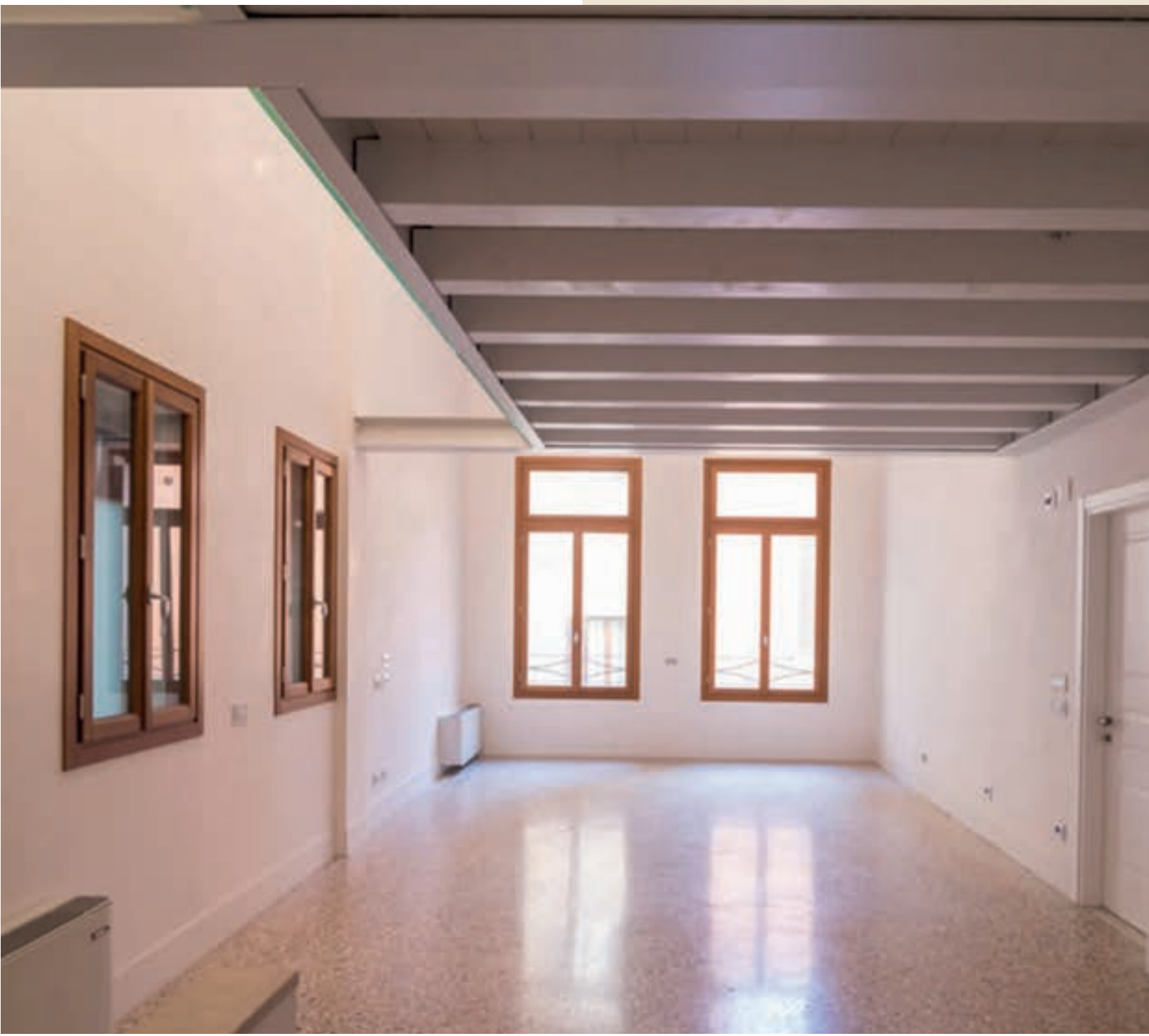
**SCHALLDÄMMUNG**

Beschreibung Isolierverglasung	R <sub>w</sub> (db)	R <sub>w</sub> (dB) mit akustischem PVB
4be - 18g - 4 - 16g - 33.1be mm 48	36	37
33.1be - 16g - 4 - 16g - 33.1be mm 48	39	42

	LUFTDURCHLÄSSIGKEIT	WASSERDICHTIGKEIT	WINDLASTWIDERSTAND
NORM-REFERENZ	UNI EN 12207:2000	UNI EN 12208:2000	UNI EN 12210:2000
	KLASSE 4	E 900	C5



Die Fenster und Türen der Linie Anniversary können völlig individuell gestaltet werden und bieten somit große Freiheit bei der Planung und Einrichtung.





Die Hebeschiebesysteme Anniversary schaffen Kontinuität zwischen den Innen- und Außenbereichen und verbinden die Kreativität des Projekts und der Einrichtung mit der Sicherheit und dem Komfort des Innenbereichs.



# HEBESCHIEBESYSTEME

## 2.2

## HEBESCHIEBESYSTEME

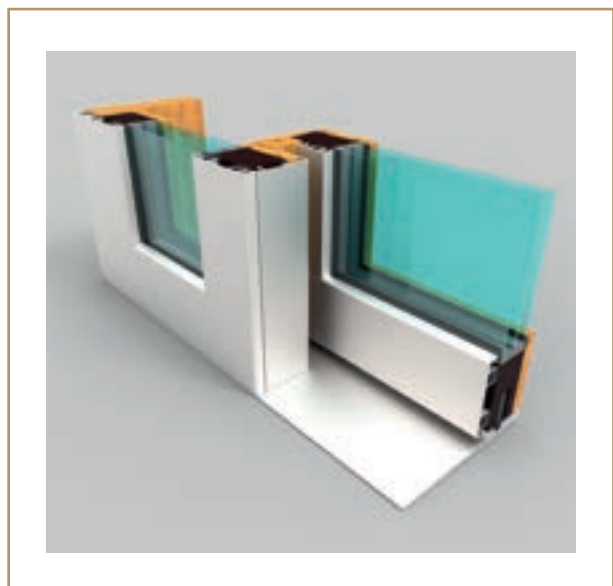
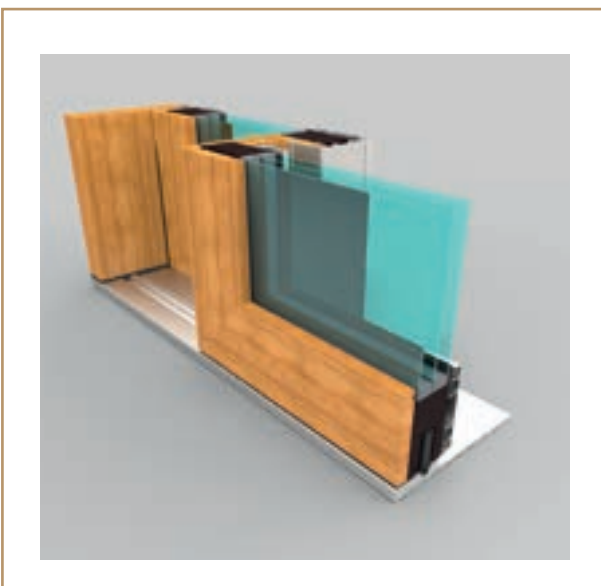
Das Hebeschiebemodell der Linie FK\_50 ANNIVERSARY verfügt über einen Rahmen aus zweilagigem Lärchenholz mit 45°-Verbindungen, Dübeln und hochfestem Leim sowie eine flächenbündige Außenverkleidung aus Aluminium, die mit Clips befestigt ist. Der Rahmen hat einen Querschnitt von 40 x 208 mm und der Flügelquerschnitt beträgt 83 x 107 mm.

Im unteren Teil befindet sich eine Schwelle aus **glasfaserverstärktem Kunststoff** mit thermischer Trennung in den Maßen 24 x 212 mm, ausgestattet mit einer zweifachen Sicherheits-Isolierverglasung. Die Zwischenräume sind mit Argongas gefüllt, und die Ug-Werte variieren zwischen 0,50 und 0,70 W/m²K.

Die Oberflächenbehandlung erfolgt mit einem fungiziden und holzwurmmabwehrenden Imprägniermittel und wird mit drei Schichten **Lack auf Wasserbasis** abgeschlossen. Die Verschlussbeschläge verfügen über eine Verriegelung mit Bolzen, die durch Drehung des Griffs betätigt wird.

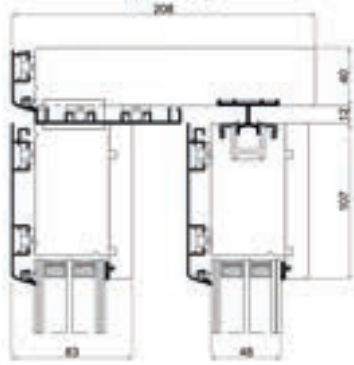
Die **thermo-akustische Dichtung** ist durchgehend am Flügel angebracht, um sowohl Witterungsbeständigkeit als auch Schalldämmung zu gewährleisten.

Wird serienmäßig mit **drei flächenbündigen Innenabdeckungen** – Querschnitt 72 x 16 mm – aus Holz und in der gleichen Ausführung wie das Fenster/die Tür geliefert.

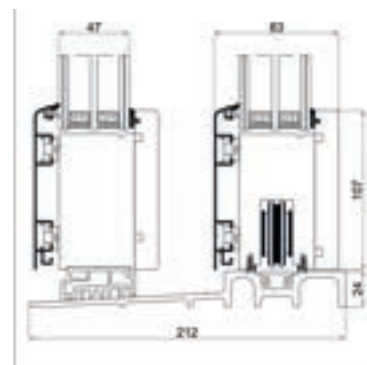




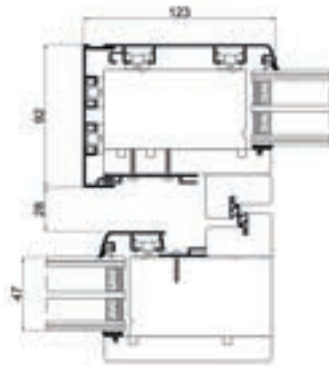
## ANSCHLUSSDETAILS



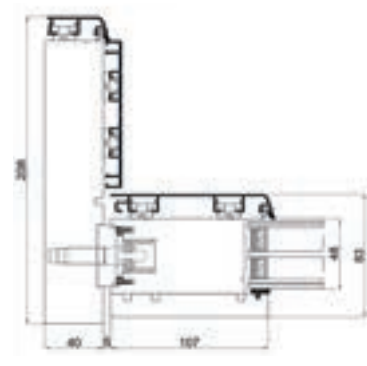
**OBERER ANSCHLUSS**  
Hebeschiebesystem



**UNTERER ANSCHLUSS**  
Hebeschiebesystem



**MITTLERER ANSCHLUSS**  
Hebeschiebesystem



**SEITLICHER ANSCHLUSS**  
Hebeschiebesystem





Die Hebeschiebesysteme der Linie Anniversary schaffen eine harmonische Verbindung zwischen Innen- und Außenbereichen und sorgen für lichtdurchflutete Räume und Wohlbefinden.



<b>Wärmedurchgangskoeffizient Hebeschiebetür 2-flügelig, davon 1 gleitend, Maße 2500 mm x 2200 mm, Oberfläche 5,50 m²</b>		
Beschreibung Isolierverglasung	U <sub>g</sub> (W/m²K)	U <sub>w</sub> (W/m²K)
33.1 - 16g - 4 - 16g - 33.1be mm 48	0,8	1,10
33.1be - 16g - 4 - 16g - 33.1be mm 48	0,5	0,9

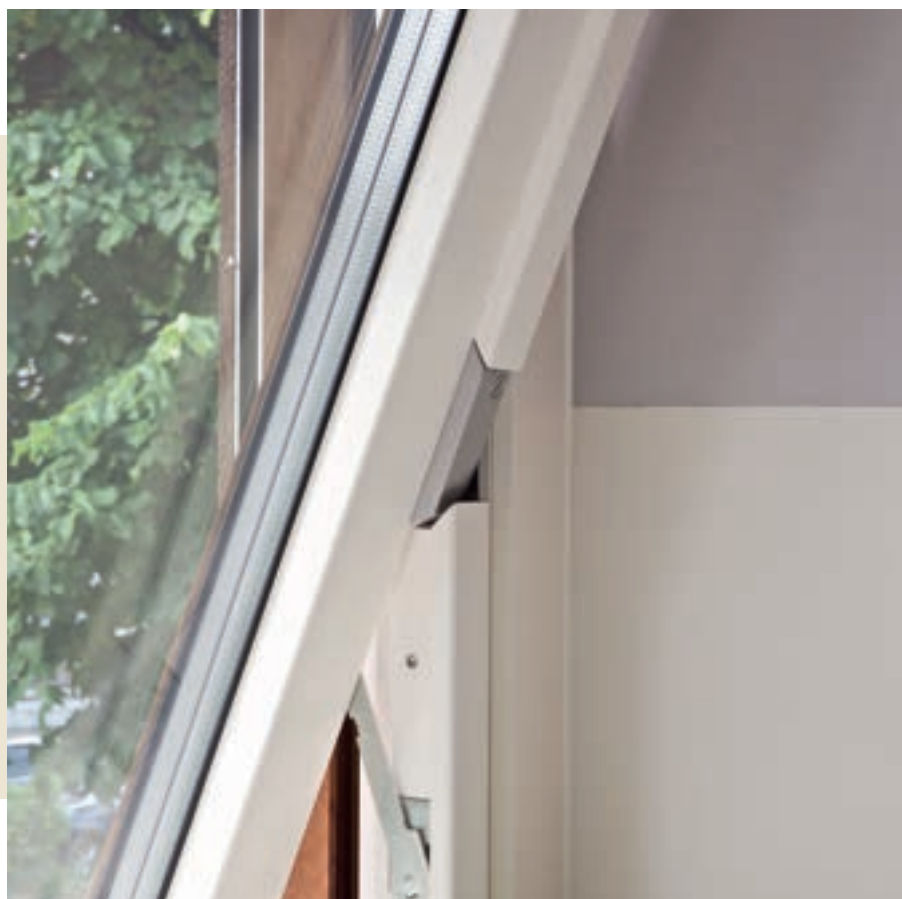
	LUFTDURCHLÄSSIGKEIT	WASSERDICHTIGKEIT	WINDLASTWIDERSTAND
NORM-REFERENZ	UNI EN 12207:2000	UNI EN 12208:2000	UNI EN 12210:2000
	KLASSE 4	9:00 AM	C1







Das Dreh-Kipp-Fenster  
Finblok ist eine praktische  
Lösung, die leicht zu  
handhaben ist und den  
Innenräumen Helligkeit  
und optimale Belüftung  
gewährleistet.





# DREH-KIPP-FENSTER

## 2.3

### DREH-KIPP-FENSTER

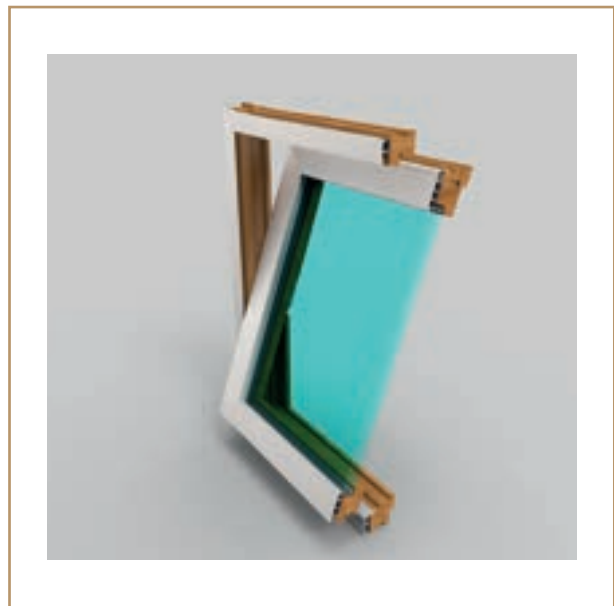
Das Dreh-Kipp-Fenster der Linie FK\_50 ANNIVERSARY verfügt über einen Rahmen aus zweilagigem Lärchenholz mit 45°-Verbindungen, Dübeln und hochfestem Leim sowie eine flächenbündige Außenverkleidung aus Aluminium, die mit Clips befestigt ist. Der feststehende Rahmen hat einen Querschnitt von 88 x 68 mm und der Flügelquerschnitt beträgt 88 x 80 mm.

Das Fenster hat zwei Anschläge mit drei Dichtungen aus TPE, EPDM oder Q-LON-Polyurethanschaum: zwei am Rahmen für die Wasserdichtigkeit und eine am Flügel für die Schalldämmung. Es verfügt außerdem über eine **doppelte Sicherheits-Isolierverglasung** mit niedrigem Emissionsgrad, deren Zwischenräume mit Argongas gefüllt sind, wobei die Ug-Werte zwischen 0,50 und 0,70 W/m<sup>2</sup>K variieren.

Die Oberfläche wird mit einem fungiziden und gegen Holzwürmer wirksamen Imprägniermittel und anschließend mit drei Schichten Lack auf Wasserbasis behandelt.

Die Verschlussbeschläge mit **horizontalem Drehgelenksystem** ermöglichen zwei Öffnungsarten: die Teilbelüftung mit mittig liegender Schwenkachse oder die vollständige Öffnung des Fensters, mit der es ganz gekippt und seine Reinigung erleichtert wird.

Wird serienmäßig mit **drei flächenbündigen Innenabdeckungen** aus Holz in derselben Ausführung wie das Fenster mit Querschnitt 72 x 16 mm geliefert.

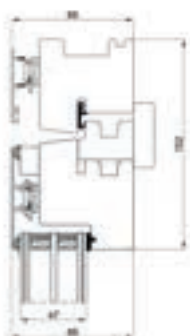




## ANSCHLUSSDETAILS



**SEITLICHER ANSCHLUSS  
Dreh-Kipp-Fenster**



**OBERER ANSCHLUSS  
Dreh-Kipp-Fenster**



**UNTERER ANSCHLUSS  
Dreh-Kipp-Fenster**





Das Dreh-Kipp-Fenster verleiht der Fassade Eleganz, ist praktisch und sicher in seiner Handhabung von innen und eine intelligente Lösung, die Platz spart und den Austausch der Luft begünstigt.









Die Fensterläden der Linie Anniversary werden „schlüsselfertig“ installiert und bringen das architektonische Konzept von modernen Wohnungen, alten Villen, Büros und Geschäftszentren sowohl in urbanen Kontexten als auch im Grünen zur Geltung.



## 2.4

## FENSTERLÄDEN

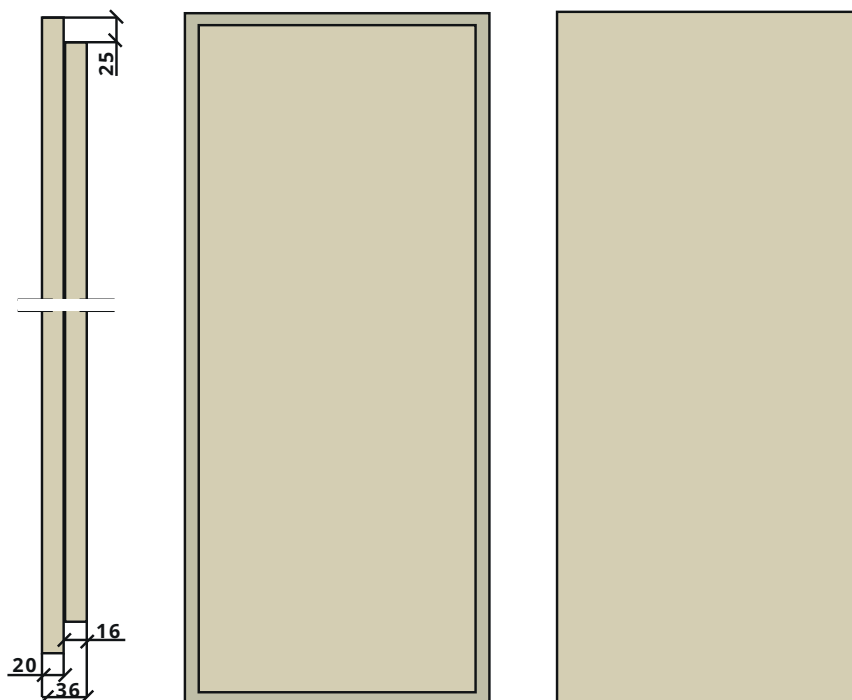
### S6

Der Fensterladen S6 der Linie Anniversary ist ein Produkt aus Marine-Sperrholz Okoumé in den Stärken 35 oder 40 mm.

Dieses Modell kann entsprechend den Kundenwünschen auf verschiedene Weise **gefugt oder gefräst** werden.

Das Produkt wird mit drei Schichten wasserbasiertem Lack behandelt: eine Schicht Isoliergrundierung und zwei Schichten **Lackierung nach Wahl**. Schließlich wird alles mit Band-Haltebeschlägen, Stangenschloss, innenliegendem Sicherungsriegel und Ladenfeststeller ergänzt.

Alle Fensterläden von Finblok können **wandbündig** oder als **Monoblock auf Laibung** montiert werden und erlauben die unterschiedlichsten Öffnungsarten.

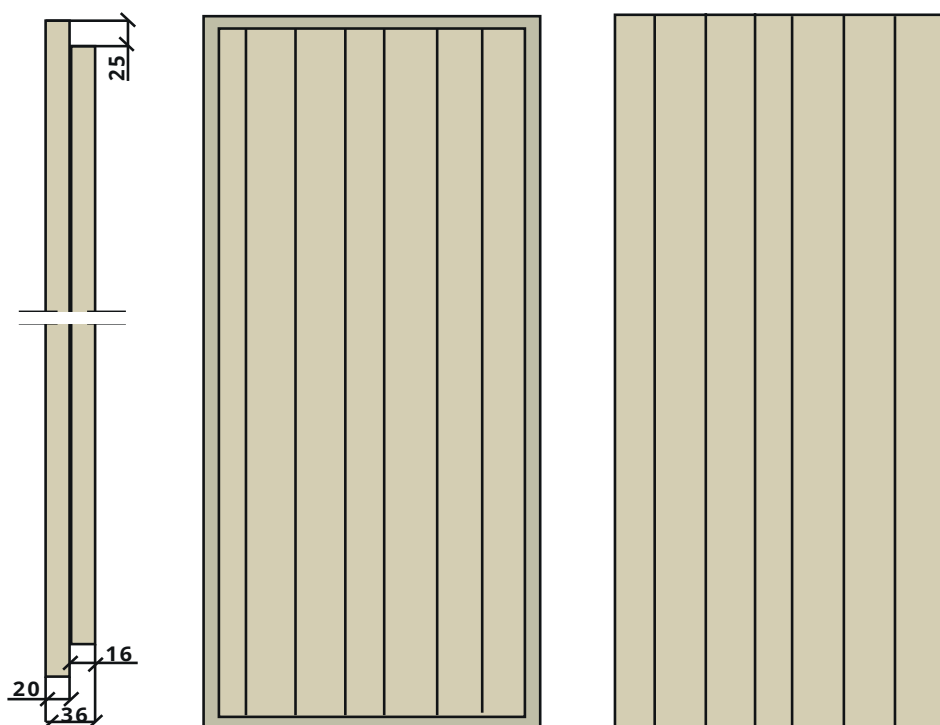


## S 8

Der Fensterladen S8 der Linie Anniversary ist ein Produkt aus **Mehrschichtplatten** in Fichten- oder Lärchenholz mit einer Stärke von 40 mm, die innen und außen gefugt sind (auf Wunsch auch individuell gestaltet).

Das Produkt ist äußerst stabil, auch für **große Abmessungen** geeignet und wird mit drei Schichten Lack auf Wasserbasis – eine zur Imprägnierung und zwei Deckschichten – behandelt. Ergänzt wird alles mit Haltebeschlägen, Stangenschloss, innenliegendem Sicherungsriegel und Ladenfeststeller.

Alle Läden von Finblok können wandbündig oder als Monoblock auf Laibung montiert werden und ermöglichen die **unterschiedlichen Öffnungsarten**.







Finblok koordiniert die Techniker und erfahrenen Fachkräfte von der Planung über die Produktion bis hin zur schlüsselfertigen Montage der Fenster und Türen.

### 3.1

## BESCHLÄGE UND SCHARNIER



#### CLEVERLE

Der selbstregulierende, pilzförmige Bolzen kompensiert in Kombination mit den Standard-Schließblechen die Falzlucht in den Bereichen F, G bis BG optimal und sorgt damit für eine vereinfachte Montage und Wartung.



#### CLIP-VERBINDUNG

Die „Clip“-Verbindung von Griffstange und Frontplatte der Schließmechanik mit dem Verschluss erfolgt dank der Schnappfunktion auf einfache und praktische Weise.



#### LINEARE AUTOMATIKVERRIEGELUNG

Vorteilhafte Montage der Fenster:  
Die lineare Verriegelung erleichtert die Bearbeitung auf der Maschine.



#### GERADER ZUGSCHNITT

Maßgenauer Zugschnitt der Griffstange und Schließteile ohne spezielle Stanzwerkzeuge: ideal auch für eventuelle Nachbearbeitungen auf der Baustelle.

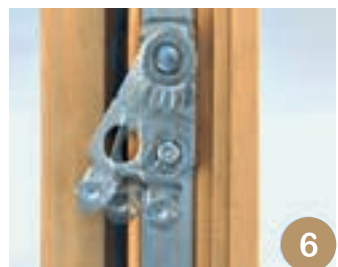


# STANGENVERSCHLUSS



## DREH-KIPP-STANGE MIT KONSTANTEM MASS

Optimal für modulare Verbindungen: die konstante Dreh-Kipp-Stange kann maßgenau auf BCD mm zugeschnitten werden.



## FEHLBEDIENUNGSSPERRE

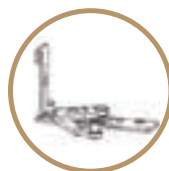
Die Fehlbedienungssperre hebt den Flügel sanft in die Schließposition und gewährleistet eine praktische und fehlerfreie Handhabung.

## STANDARDBEHANDLUNG DER OBERFLÄCHEN MIT FERGUARD\*SILBER

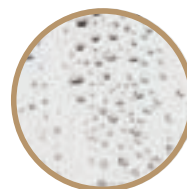
Der wirksame Korrosionsschutz von ferGUard\*silber für ein langfristig hochwertiges Erscheinungsbild wurde in Salzsprühnebel-Tests nachgewiesen.

## FACEGUARD: EINE OBERFLÄCHENBEHANDLUNG, DIE HÖCHSTEN ANFORDERUNGEN GERECHT WIRD

Die Oberflächenbehandlung bietet Schutz in korrosiven Umgebungen, beispielsweise in Meeresnähe, und erfüllt in Salzsprühnebel-Tests die Anforderungen bis zu 1500 Stunden lang.



VERSENKTES SCHARNIER

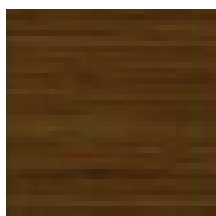


## 3.2 OBERFLÄCHEN

### FINISH AUF DER INNENSEITE



**EICHE  
NATUR**



**EICHE  
NUSSBAUM**



**EICHE  
GEBLEICHT**



**LÄRCHE  
NATUR**



**LÄRCHE  
DOUGLAS**



**LÄRCHE  
GEBLEICHT**



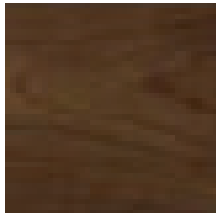
**RAL  
9010**



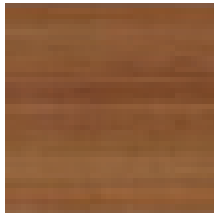
**EICHE LACKIERT  
RAL 9010  
OFFENPORIG**

## **FINISH AUF DER AUSSENSEITE**

---



**KASTANIE**



**DOUGLAS**



**ANTHRAZIT**



**RAL 9010**



**EICHE  
HELL**

## **GRIFF**

---



**Drer Griff GHIDINI in  
Aluminium.**



# KONTAKTE

---

FINBLOK S.R.L.

Via Belluno, 10 | 32036 Sedico (BL)

T. +39 0437 83641

Email [info@finblok.com](mailto:info@finblok.com)

[www.finblok.com](http://www.finblok.com)



Folgen Sie uns in den sozialen Medien







[WWW.FINBLOK.COM](http://WWW.FINBLOK.COM)